

Gospodarka o obiegu zamkniętym – rola konsumenta

Agnieszka Czaplicka-Kotas

Zrównoważona konsumpcja

„Przejsście na gospodarkę o bardziej zamkniętym obiegu wymaga zmian w każdym ogniwie łańcucha wartości, od fazy projektowania produktu do nowych modeli biznesowych i rynkowych, od nowych sposobów przekształcania odpadów w zasoby do nowych zachowań konsumentów” (COM(2014) 398 final, Towards a circular economy)

„Wybory dokonywane przez miliony konsumentów mogą wspierać rozwój gospodarki o obiegu zamkniętym lub go utrudniać. Te decyzje zależą od informacji, do których dostęp mają konsumenci, asortymentu i cen oferowanych produktów oraz istniejących ram regulacyjnych.” (COM(2015) 614 final, EU Action Plan for the Circular Economy)

Każdego roku około 1/3 całej wyprodukowanej żywności – tj. 1,3 mld ton pożywienia o wartości około 1 biliona dolarów



Pomimo rozwoju technologii promujących efektywne korzystanie z energii, jej zużycie w krajach OECD wzrośnie o 35% do roku 2020



Mniej niż 3% światowych zasobów wody nadaje się do picia



Badania konsumenckie



- Większość respondentów ankiety stwierdziła, że utrzymuje rzeczy, które posiada przez długi czas (93%), poddaje recyklingowi (78%) i naprawia produkt, jeśli się zepsuje (64%)
- Według respondentów rówieśnicy mają podobne zaangażowanie w gospodarkę o obiegu zamkniętym
- Znaczna część respondentów stwierdziła, że jest skłonna zaangażować się w nowatorskie praktyki gospodarki o obiegu zamkniętym, takie jak leasing produktów lub zakup produktów używanych.
- Odsetek konsumentów, którzy zgłosili, że są zainteresowani leasingiem, był różny w różnych grupach produktów np.10% dla odkurzaczy, 25% dla telefonów komórkowych
- Jeden na trzech konsumentów twierdzi, że kupuje produkty używane;
- Wielu konsumentów oczekuje, że produkty, zwłaszcza drogie, będą długo działać.
- Większość konsumentów oczekuje, że naprawa produktów jest możliwa i łatwa.

Rekomendacje na podstawie badań – badania konsumenckie

Zwiększenie zaangażowania w GOZ poprzez wzmocnienie postaw i świadomości proekologicznej

Ułatwienie konsumentowi możliwości naprawy produktu

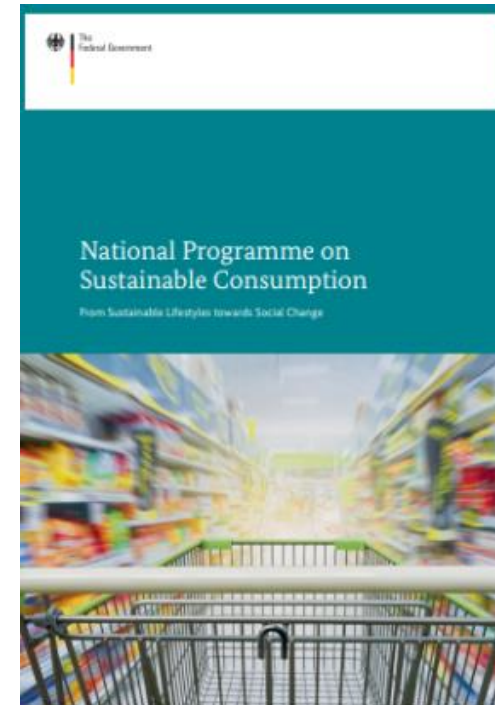
Znaczenie ceny, jakości i wygody dla wspierania GOZ

Poprawa informacji o produkcie na temat trwałości i możliwości naprawy

Zwiększenie możliwości pozyskania informacji dot. produktów/usług dla konsumentów



Zrównoważona konsumpcja - strategie



Zrównoważona konsumpcja – przykłady



Waste not want not: Sweden to give tax breaks for repairs

Mapa drogowa transformacji w kierunku gospodarki o obiegu zamkniętym - zrównoważona konsumpcja



Źródło: <https://www.gov.pl/web/przedsiębiorczosc-technologie/rada-ministrow-przyjela-projekt-mapy-drogowej-goz>

odpady komunalne (jednym z ważniejszych działań jest stworzenie skutecznego systemu selektywnego zbierania oraz zagospodarowania odpadów, który zapewni na poziomie lokalnym, regionalnym oraz krajowym obniżenie zapotrzebowania na surowce pierwotne oraz zwiększenie wykorzystania surowców wtórnych)

marnotrawstwo żywności (Polska plasuje się bardzo wysoko w kwestii marnowania żywności w Unii Europejskiej (9 mln ton rocznie Preparatory Study on food waste across EU 27). Szczególnie ważnym w tym aspekcie jest konsument, który napotyka trudności w określeniu zapotrzebowania, błędnego planowania zakupów i posiłków oraz nieumiejętnego przechowywania jedzenia)

edukacja (z badań wynika, iż polski konsument ma świadomość dot. zagrożeń wynikających z nadmiernego wykorzystywania zasobów. Aczkolwiek kluczowe jest podnoszenie świadomości związanej z ochroną środowiska we wszystkich grupach wiekowych za pomocą działań edukacyjnych).

Współdzielenie i współużytkowanie



Uber



Logistyka zwrotna

- odzyskiwanie takiej ilości opakowań, która stanowi ekwiwalent 50% butelek i puszek zużywanych rocznie przez firmę;
- pozyskiwanie 25% tworzywa PET z materiałów przetworzonych lub surowców odnawialnych

- program „Odzyskiwanie kapitału”
- kartridże, które wróciły do firmy, zawierają średnio 90% komponentów, które mogą być ponownie włączone do sprzedaży lub poddane recyklingowi
- Ponowne wykorzystanie odpadów oraz naprawa tonerów pozwala zaoszczędzić miliony dolarów rocznie na zakupie surowców



Systemy depozytowe

- urządzenie do automatycznej segregacji odpadów – to w pełni zautomatyzowane urządzenie służące do przyjmowania uprzednio zdefiniowanych surowców wtórnych (np. aluminium, PET, metal, szkło);
 - automaty zostały wprowadzone m.in. w Wieluniu i Warszawie
-
- puszkomaty zlokalizowane na terenie całej Polski
 - organizowanie m.in. rywalizacji na liczbę zebranych puszek po napojach zlokalizowanych przy Uczelniach Wyższych: AGH w Krakowie, Politechniki Śląskiej, Uniwersytecie w Katowicach



Platformy wymiany usług/produktów



<https://lokalnyrolnik.pl/>



<http://laka.org.pl/>



Biblioteka Ubrań (<http://www.bibliotekaubran.pl/>)



<https://www.mamapozycza.pl/>

Edukacja



<http://raportspw.kozminskihub.com/public/docs/Raport%20SPW%202019.pdf>



<http://polskawitalna.pl/>

Upcling



<https://rec-on.eu/>



<https://sozosfera.pl/srodowisko-i-gospodarka/muchy-z-recyklingu/>



Deko Eko (<https://dekoeko.com/>)



<https://kokoworld.pl/>

Smart City

Smart Energy dla CityFit

Solace House



Smart Water - Środza Wielkopolska (1100 liczników), Hrubieszów (1500), Miłków (1100), Józefów (3000), Podkowa Leśna (1200)



Smart Lights – Piastów, Podkowa Leśna



Wnioski

- rola konsumenta w gospodarce o obiegu zamkniętym jest mierzona za pomocą badań ankietowych
- wybory dokonywane przez konsumentów mogą wspierać rozwój GOZ lub go utrudniać. Ważnym aspektem jest aby wykazać, iż zrównoważona konsumpcja jest realną opcją dla konsumenta
- podstawą do wprowadzenie nowych rozwiązań z zakresu zrównoważonej konsumpcji są m.in. badania świadomości konsumentów lub dane dot. generowania odpadów

Dziękuję za uwagę!